

AGOSTO  
2022

# NEWSLETTER

BEM-VIND@S  
À FAMÍLIA  
ISCAL!  
2022/2023



## MENSAGEM

**PEDRO PINHEIRO**

PRESIDENTE DO ISCAL

O ano letivo 2022/2023 está prestes a iniciar-se e com ele a família ISCALINA ganha um conjunto de novos membros. A estes, deixo uma calorosa mensagem de boas-vindas a uma comunidade onde irão certamente viver algumas das experiências mais marcantes das vossas vidas. Tudo faremos para que a experiência vivida por cada um dos membros da nossa comunidade seja o mais enriquecedora possível procurando que, para além do desenvolvimento das competências técnicas, este seja ainda um período de criação de memórias e de crescimento pessoal. Iremos certamente enfrentar diversos desafios ao longo do próximo ano letivo, o que certamente nos tornará mais fortes, mais coesos e com um maior sentimento de pertença ao ISCAL. Ser ISCAL é no fundo estar comprometido diariamente em fazer e ser melhor, em crescer e progredir, quer enquanto profissionais, quer enquanto seres humanos, tendo sempre presente a satisfação de pertencer a uma das mais antigas e dinâmicas instituições de ensino superior em Portugal. Para terminar, desejo a tod@s um excelente ano letivo, fazendo votos que no final do ano possam ter colecionado um conjunto de momentos capazes de vos acompanhar ao longo das vossas vidas, tendo sempre um enorme orgulho em dizer:

**“Eu sou ISCAL!”****FERNANDO CARVALHO**  
VICE-PRESIDENTE

*“Quando pensares que os teus objetivos não são alcançáveis, não ajustes os objetivos, ajusta os teus métodos e passos para lá chegares.”*

**ANA ALICE PEDRO**  
VICE-PRESIDENTE

*“Desejo a toda a comunidade um ano letivo rico em novas experiências, convívio e aquisição de novos conhecimentos. Sejam bem-vindos!”*

**RUI PAIS DE ALMEIDA**  
CONSELHO DE REPRESENTANTES

*“Damos-vos as boas vindas e podem contar com o conselho de representantes para ajudar a qualquer obstáculo que surja neste vosso percurso no ISCAL”*

**JORGE RODRIGUES**  
CONSELHO TÉCNICO-CIENTÍFICO

*“Nesta nova etapa de formação nas vossas vidas, bem-vindos a esta vetusta instituição!”*

**OSVALDO CALDEIRA**  
CONSELHO PEDAGÓGICO

*“Se vi mais longe - dizia Isaac Newton - foi porque me ergui aos ombros de gigantes. O nosso sonho é que os nossos alunos ganhem asas.”*

**PEDRO LONGO**  
ASSOCIAÇÃO DE ESTUDANTES

*“Bem vindos a esta que é, a partir de agora, a vossa segunda casa! Tudo faremos para que os próximos anos sejam dos melhores da vossa vida!”*

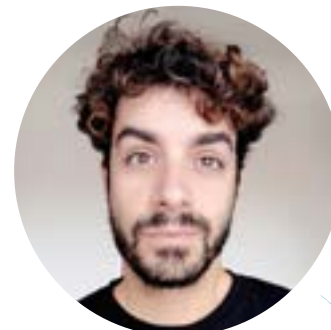
## O ISCAL VISTO DE DENTRO

ODÍLIA VARDASCA



*“A proximidade e acolhimento no processo de recrutamento foi algo que me suscitou alguma curiosidade e interesse e, agora que cá estou, sinto que não me enganei! O ambiente no **ISCAL** é muito familiar e agradável.”*

FILIPE INTEIRO



*“Entrei para o **ISCAL** com apenas 18 anos. Durante os nove anos seguintes, as minhas funções foram de limpeza. Trabalhava nos pisos. Passado esse tempo, abriram vagas para ser auxiliar administrativa, o que agora chamamos de assistente operacional.”*

SÓNIA VAZ



*O principal desafio da comunicação no **ISCAL** é tornar apelativo graficamente as áreas lecionadas. Trata-se de retratar um segmento muito específico e, muitas vezes, pouco aberto a ideias fora da caixa.”*

MARGARIDA GUEDES



*“O **ISCAL** tem um ambiente muito familiar, fui muito bem recebida, e sinto-me completamente integrada na equipa, e não posso deixar de o dizer, que é muito importante, sinto que valorizam o meu trabalho, o que faz sentir que a mudança valeu a pena.”*

SUSANA CHORÃO



*“O **ISCAL** foi evoluindo..., criou ferramentas de trabalho para tornar o dia a dia mais eficiente e facilitado, principalmente, a vida dos docentes, não docentes e dos estudantes”*

CRISTINA TRINDADE



*“Creio que posso dar um excelente contributo para uma melhoria constante dos processos administrativos do **ISCAL**. O que mais me agrada é contribuir para a inovação de processos, agilizar procedimentos, resolver problemas.”*



NATACHA ORNELAS



*Construí uma relação muito saudável com os meus colegas do **ISCAL**. Posso dizer que tenho aqui amigos, como tal só posso ter boas recordações”,*

FERNANDA DIOGO



*“As receções aos novos estudantes do **ISCAL** são sempre marcantes. É gratificante ver o entusiasmo que trazem e entusiasma-mo-nos com eles. No fundo vem destacar que mais do que estarmos aqui enquanto profissionais estamos a construir relações”.*

CÂNDIDA GODINHO



*“Gosto muito das iniciativas dos RH para melhorar as relações entre os colegas do **ISCAL**. São todas muito divertidas e têm de facto surtido efeito. O dia passado num parque de insufláveis foi fantástico!”.*

HUGO PÁSCOA



*“Na Divisão Académica do **ISCAL** não existe uma separação rígida de funções, todos fazemos o que é preciso ser feito para assegurar o bom funcionamento do serviço”*

VANDA LOPES



*“Saber que posso contar com o apoio e a disponibilidade das pessoas com quem trabalho no **ISCAL** dá-nos conforto e bem estar, inspira-nos confiança para enfrentar novos desafios e traz alegria para o trabalho”*

RAQUEL NISA



*“Tenho muito boas recordações com o **ISCAL**, e por isso, não posso deixar de mencionar os nossos convívios que nos tornam mais próximos uns dos outros, que promovem a identidade de grupo e fortalecem o espírito de equipa”*

FÁTIMA SILVA



*“As atividades que têm vindo a ser desenvolvidas por alguns serviços, nomeadamente pelo SPE do **ISCAL**, na minha opinião, têm contribuído muito para quebrar algumas barreiras que existiam no passado”*

FILOMENA BORBA



*“Com os estudantes do **ISCAL** tenho aprendido muito e partilhado muito. Antigos estudantes com quem trabalhei, ainda hoje mantemos uma relação de amizade, na realidade tem sido uma boa aventura. Também a relação com os colegas de trabalho é fantástica criando uma sólida amizade”*

HELENA PEREIRA



*“As melhores recordações que o **ISCAL** me traz são, sem dúvida, as pessoas. O calor humano. Desde o primeiro dia que aqui entrei o que me seduziu primeiro foram as pessoas e continuam a ser elas que me atraem”*

MANUEL PIRES



*“Há dois momentos que destaco no **ISCAL**: a semana dos caloiros e o dia do porco no espeto e da maravilhosa bifaninha com os alunos e funcionários.”*

JOÃO NASCIMENTO



*“Os primeiros anos e o convívio com os colegas são as melhores recordações que o **ISCAL** me traz”*

MARIA JOSÉ FRANCO



*O **ISCAL** evoluiu não só em termos de imagem e de processos, mas também a nível do atendimento e da informatização, tanto no suporte de backoffice como no atendimento externo, A visibilidade do **ISCAL** tem melhorado imenso nos últimos anos”*

LILIANA GONÇALVES



*“Encontrei no **ISCAL** o que me faltava no meu anterior trabalho. Verdade, lealdade, tratamento por igual e muita consideração da parte dos superiores hierárquicos em relação aos funcionários, respeito entre colegas e cumplicidade”*



SÍLVIA FERREIRA

*“Se tiver de destacar uma recordação especial passada no **ISCAL**, diria a semana das matrículas, pelo facto de ser o momento alto de congregação do esforço e planeamento coletivo da equipa na concretização de um objetivo muito importante para muitos cidadãos e para o país - fazer um curso superior”*

*“O carinho e respeito entre todos os que trabalham para fazer do **ISCAL** a referência que é hoje é sem dúvida um dos pontos mais fortes de trabalhar aqui”*

MADALENA RIBEIRO



*“A forma como fui bem recebido e integrado no **ISCAL**, a forma como as pessoas mostram o seu compromisso, vestindo todos os dias a camisola são sem dúvida o ponto forte da Instituição”*

HELENA SILVA



*“Festejávamos tudo no **ISCAL** e isso é muito importante também para o bom desempenho das nossas funções. Temos um relacionamento ótimo com todos os nossos colegas”*

RICARDO MORAIS



*“Foi no **ISCAL** que tirei o meu Curso Superior... Para mim, foi um “dois em um” entre abraçar um projeto novo profissional e outro a nível académico. Foi um desafio. Como estudante e como funcionário já dá para olhar para trás e ver diferenças”*

PEDRO NETO



RICARDO MATOS



*“A abertura que temos com a presidência é um dos pontos mais fortes do Instituto. Se tivesse de definir o **ISCAL** numa palavra seria Inovação”*

EDUARDO MACHADO



*“Desde que aqui cheguei, destaco algumas melhorias: Melhores equipamentos, corpo docente mais estável,... São demasiados anos para conseguir descrever o **ISCAL** numa só palavra ”*

MARIA JOSÉ LETRA



*“O **ISCAL** para mim é longevidade. Desde que cá estou, já vi ingressar alunos que chegaram à presidência, como é o caso dos Professores Pedro Pinheiro e Fernando Carvalho”*

JORGE XISTO



*“As melhores recordações que o **ISCAL** me traz, é, sem dúvida, a entretajuda dos colegas. Se tivesse de definir o **ISCAL** numa palavra seria: Família”*

JOÃO LUZ



*“Divirto-me imenso a fazer o meu trabalho e, por isso, torna-se difícil mencionar um melhor momento no **ISCAL**”*

FERNANDA SANTOS



*“O ponto forte do **ISCAL** é o ambiente institucional. As melhores recordações que tenho são os aniversários da AelSCAL com porco no espeto, bebidas e muita música”*



O Mundo em constante mudança obriga-nos hoje, mais do que nunca, a encontrar respostas quase imediatas aos desafios da sociedade em que vivemos. É com este espírito crítico que os jovens podem hoje começar a mudar o amanhã. É esta a importância do associativismo juvenil e a relevância dos projetos/associações que têm vindo a ser criados/as no ISCAL.

## AE ISCAL

A AelSCAL - Associação de Estudantes do ISCAL desenvolve inúmeras actividades nas áreas político-representativa, científico-pedagógica, recreativa (desportiva e cultural) e social, tendo já um peso significativo na vida do ISCAL, do Politécnico de Lisboa e da Academia de Lisboa.

## TUNA ISCALINA

A Tuna Iscalina é a tuna oficial do ISCAL fundada em 1994.

## MANAGEMENT TALKS

A Management Talks (Mgt) é uma associação composta por estudantes universitários, motivados e ambiciosos, que têm como missão levar o conhecimento entre as vidas académica e profissional ao máximo número de pessoas possível. Assim, são realizados eventos e formações centradas na área empresarial, como entrevistas a empreendedores ou apresentar diversas empresas. Sendo também, cumpridos valores sociais e ecológicos.

## ISCAL FMC

O ISCAL Financial Markets Club (FMC) é um clube focado na área dos mercados financeiros. Realizando eventos formativos e aplicando capitais virtuais, os seus principais objetivos são: a formação prática dos membros, proporcionando-lhes uma maior competitividade e exponenciando oportunidades futuras e a aplicação de capitais reais, enraizando, conseqüentemente, o interesse e o gosto pelos mercados, na cultura do ISCAL.



PARA MAIS INFORMAÇÕES CONSULTAR:  
<https://www.iscal.ipl.pt/associativismo>

# ASSOCIATIVISMO ISCAL

## ISCAJUDA

O ISCAJUDA é um projeto de caráter solidário que visa ajudar associações, fazendo a recolha de produtos de acordo com as necessidades atuais das mesmas.

## GIRLUP ISCAL

O principal objetivo da Girl Up ISCAL é sensibilizar a comunidade estudantil através de eventos, campanhas online e publicações nas redes sociais, para um tema tão interseccional e atual como a igualdade de género que, visto de uma perspetiva mais geral, explora e aprofunda a relação da opressão feminina com assuntos tais como a sexualidade, política, capitalismo, ambientalismo, saúde mental, a luta racial, entre outros.

## NECNI

Demarcam-se como um núcleo dinâmico que pretende ajudar os outros em todos os pontos que considerem relevantes e essenciais, tais como: desenvolver a cooperação entre estudantes deste curso e da nossa muy noble instituição. São o primeiro núcleo formado para a licenciatura de Comércio e Negócios Internacionais e pretendem que se mantenha vivo todo o testemunho de ano para ano que se celebre.

## ISCAL FAZ A DIFERENÇA

ISCAL faz a diferença é um projeto criado sob o lema de querer ajudar o próximo e marcar pela diferença. Prepara-te para ver algo diferenciado nas mais variadas atividades, sejam elas ligadas ao desporto, à solidariedade social ou à saúde.

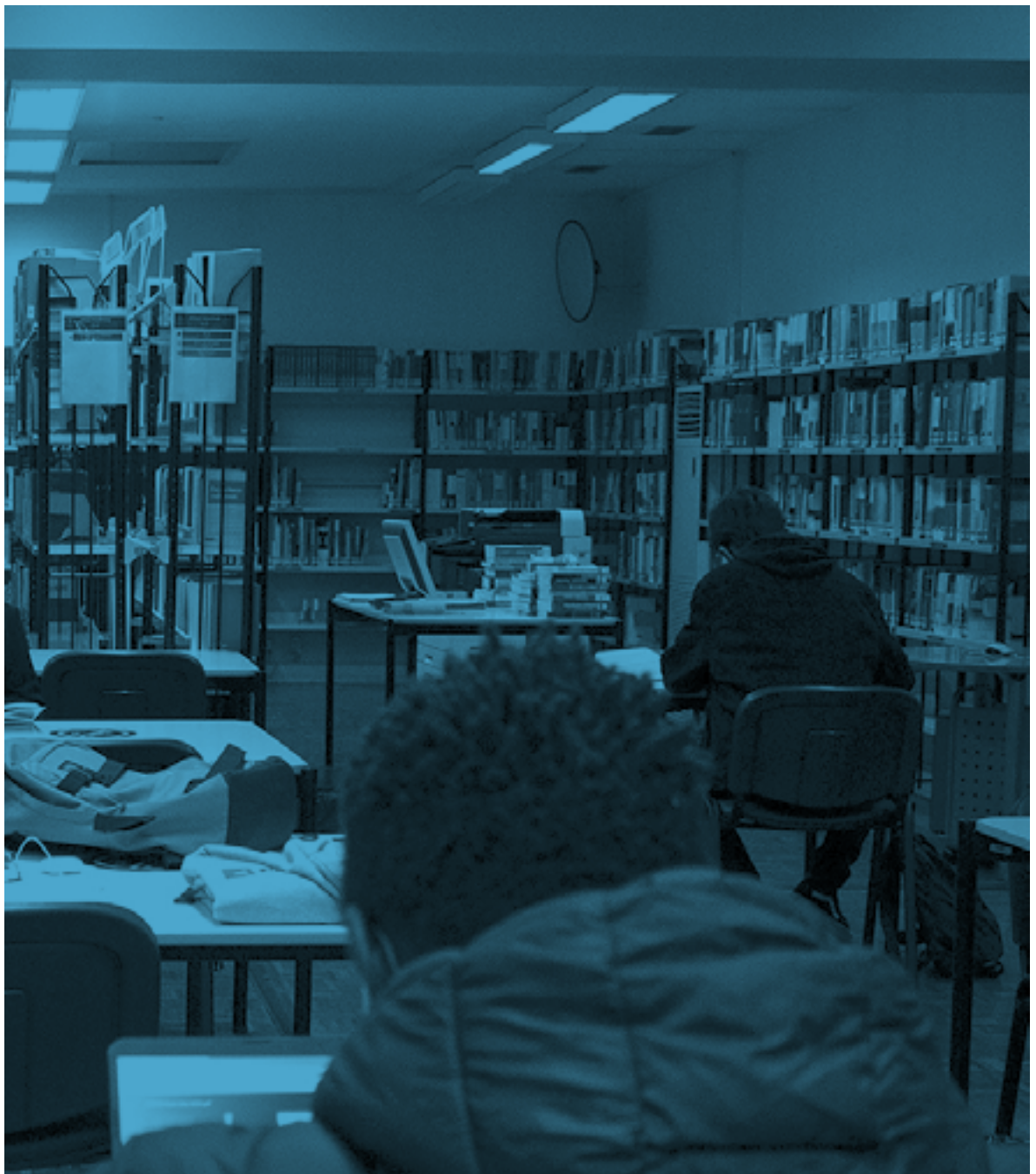
## ISCAL JBS

A ISCAL Junior Business Solutions é uma Junior Iniciativa, que tem por objetivo estabelecer uma maior relação entre os estudantes do ISCAL e o mercado de trabalho. Ao entrarem no movimento terão a oportunidade de conhecer alunos do ISCAL de backgrounds distintos, de idades diferentes e de diversos cursos com enorme vontade de aprender, explorar as suas capacidades e aplicar o conhecimento obtido no meio académico.

## ECO-ESCOLAS

O ISCAL, enquanto instituto de ensino superior público, aposta num conjunto de princípios que promovem as boas práticas, tais como a inclusão, igualdade, diversidade e a abertura e participação da população académica na responsabilidade social. É neste enquadramento que o ISCAL promove iniciativas de comunicação, inseridas no Programa Eco-Escolas, que visam transformações de ordem social, económica e cultural.





**ISCAL**  
**INSTITUTO SUPERIOR DE CONTABILIDADE**  
**E ADMINISTRAÇÃO DE LISBOA**  
IPL | POLITÉCNICO DE LISBOA

Tel: +351 217 984 500  
gci@iscal.ipl.pt  
Avenida Miguel Bombarda, 20 | 1069-035 Lisboa

[www.iscal.ipl.pt](http://www.iscal.ipl.pt)