

O SUCESSO DOS ALUNOS DO ISCAL

Nos termos da Resolução da Assembleia da República n.º 60/2013, de 18 de Abril, o Governo deve apresentar à Assembleia da República, anualmente, um relatório profundo e rigoroso sobre o abandono escolar no ensino superior.

Do conjunto de medidas constantes na Resolução da Assembleia da República n.º 176/2017, de 2 de Agosto, ressalta da N.º 17 que “Solicite a todas as instituições do ensino superior que:

- Divulguem anualmente nos seus sítios da internet um estudo sobre o insucesso académico e abandono escolar nas suas instituições,
- Caraterizem estes fenómenos, referindo nomeadamente:
 - O percurso escolar anterior e a preparação para o ensino superior,
 - A condição socioeconómica dos estudantes, incluindo a necessidade económica de exercer uma atividade profissional simultânea com a frequência do ensino superior,
 - A eficácia e eficiência da ação social escolar,
 - A influência das propinas, as estruturas curriculares, programas e métodos de ensino e avaliação dos cursos e instituições, bem como
 - A perspetiva de integração e evolução profissional.”

A DGEEC (Direção-Geral de Estatísticas da Educação e Ciência) que, de há alguns anos a esta parte, tem vindo a realizar diversos estudos neste âmbito, recentemente, lançou um *Inquérito à Promoção do Sucesso dos Alunos nas Instituições de Ensino Superior* em que o ISCAL é participante.

Considerando a inexistência de qualquer estudo, anteriormente efectuado, nesta matéria, o GQP, através das Bases de Dados disponibilizadas pelo Gabinete de Informática, utilizando a metodologia “do percurso académico” (cf.DGEEC) mas para a totalidade dos alunos inscritos pela primeira vez no ISCAL (e não somente através do CNA), elaborou um estudo preparatório de quantificação relativamente a todos os alunos dos Cursos de 1º Ciclo (exceptuando os alunos de Erasmus e Cadeiras Isoladas), cujos resultados por percurso se apresentam:

Cursos de Licenciatura (3 anos)	Situação dos Alunos	De:	200809
		A:	201011
		Qtd.	%
Comércio e Negócios Internacionais (P.L.)	Matriculados		
	Diplomados em Tempo N		
	Ao Fim de 4 Anos - Matriculados		
	Ao Fim de 4 Anos - Não Encontrados		
Contabilidade e Administração	Matriculados	113	
	Diplomados em Tempo N	7	6%
	Ao Fim de 4 Anos - Matriculados	62	55%
	Ao Fim de 4 Anos - Não Encontrados	44	39%
Contabilidade e Administração (P.L.)	Matriculados	244	
	Diplomados em Tempo N	45	18%
	Ao Fim de 4 Anos - Matriculados	138	57%
	Ao Fim de 4 Anos - Não Encontrados	61	25%
Finanças Empresariais	Matriculados	40	
	Diplomados em Tempo N	12	30%
	Ao Fim de 4 Anos - Matriculados	19	48%
	Ao Fim de 4 Anos - Não Encontrados	9	23%
Finanças Empresarias (P.L.)	Matriculados	46	
	Diplomados em Tempo N	2	4%
	Ao Fim de 4 Anos - Matriculados	27	59%
	Ao Fim de 4 Anos - Não Encontrados	17	37%
Gestão	Matriculados	175	
	Diplomados em Tempo N	46	26%
	Ao Fim de 4 Anos - Matriculados	84	48%
	Ao Fim de 4 Anos - Não Encontrados	45	26%
Gestão (P.L.)	Matriculados	56	
	Diplomados em Tempo N	11	20%
	Ao Fim de 4 Anos - Matriculados	25	45%
	Ao Fim de 4 Anos - Não Encontrados	20	36%
Solicitadoria	Matriculados		
	Diplomados em Tempo N		
	Ao Fim de 4 Anos - Matriculados		
	Ao Fim de 4 Anos - Não Encontrados		
Solicitadoria (P.L.)	Matriculados		
	Diplomados em Tempo N		
	Ao Fim de 4 Anos - Matriculados		
	Ao Fim de 4 Anos - Não Encontrados		
TOTAL	Matriculados	674	
	Diplomados em Tempo N	123	18%
	Ao Fim de 4 Anos - Matriculados	355	53%
	Ao Fim de 4 Anos - Não Encontrados	196	29%

Cursos de Licenciatura (3 anos)	Situação dos Alunos	De: 200910	
		A: 201112	
		Qtd.	%
Comércio e Negócios Internacionais (P.L.)	Matriculados		
	Diplomados em Tempo N		
	Ao Fim de 4 Anos - Matriculados		
	Ao Fim de 4 Anos - Não Encontrados		
Contabilidade e Administração	Matriculados	112	
	Diplomados em Tempo N	23	21%
	Ao Fim de 4 Anos - Matriculados	50	45%
	Ao Fim de 4 Anos - Não Encontrados	39	35%
Contabilidade e Administração (P.L.)	Matriculados	208	
	Diplomados em Tempo N	74	36%
	Ao Fim de 4 Anos - Matriculados	91	44%
	Ao Fim de 4 Anos - Não Encontrados	43	21%
Finanças Empresariais	Matriculados	45	
	Diplomados em Tempo N	11	24%
	Ao Fim de 4 Anos - Matriculados	18	40%
	Ao Fim de 4 Anos - Não Encontrados	16	36%
Finanças Empresarias (P.L.)	Matriculados	57	
	Diplomados em Tempo N	7	12%
	Ao Fim de 4 Anos - Matriculados	30	53%
	Ao Fim de 4 Anos - Não Encontrados	20	35%
Gestão	Matriculados	175	
	Diplomados em Tempo N	56	32%
	Ao Fim de 4 Anos - Matriculados	74	42%
	Ao Fim de 4 Anos - Não Encontrados	45	26%
Gestão (P.L.)	Matriculados	46	
	Diplomados em Tempo N	8	17%
	Ao Fim de 4 Anos - Matriculados	22	48%
	Ao Fim de 4 Anos - Não Encontrados	16	35%
Solicitadoria	Matriculados		
	Diplomados em Tempo N		
	Ao Fim de 4 Anos - Matriculados		
	Ao Fim de 4 Anos - Não Encontrados		
Solicitadoria (P.L.)	Matriculados		
	Diplomados em Tempo N		
	Ao Fim de 4 Anos - Matriculados		
	Ao Fim de 4 Anos - Não Encontrados		
TOTAL	Matriculados	643	
	Diplomados em Tempo N	179	28%
	Ao Fim de 4 Anos - Matriculados	285	44%
	Ao Fim de 4 Anos - Não Encontrados	179	28%

Cursos de Licenciatura (3 anos)	Situação dos Alunos	De: 201011	
		A: 201213	
		Qtd.	%
Comércio e Negócios Internacionais (P.L.)	Matriculados		
	<i>Diplomados em Tempo N</i>		
	<i>Ao Fim de 4 Anos - Matriculados</i>		
	<i>Ao Fim de 4 Anos - Não Encontrados</i>		
Contabilidade e Administração	Matriculados	115	
	<i>Diplomados em Tempo N</i>	22	19%
	<i>Ao Fim de 4 Anos - Matriculados</i>	54	47%
	<i>Ao Fim de 4 Anos - Não Encontrados</i>	39	34%
Contabilidade e Administração (P.L.)	Matriculados	199	
	<i>Diplomados em Tempo N</i>	57	29%
	<i>Ao Fim de 4 Anos - Matriculados</i>	87	44%
	<i>Ao Fim de 4 Anos - Não Encontrados</i>	55	28%
Finanças Empresariais	Matriculados	46	
	<i>Diplomados em Tempo N</i>	12	26%
	<i>Ao Fim de 4 Anos - Matriculados</i>	17	37%
	<i>Ao Fim de 4 Anos - Não Encontrados</i>	17	37%
Finanças Empresarias (P.L.)	Matriculados	47	
	<i>Diplomados em Tempo N</i>	8	17%
	<i>Ao Fim de 4 Anos - Matriculados</i>	21	45%
	<i>Ao Fim de 4 Anos - Não Encontrados</i>	18	38%
Gestão	Matriculados	181	
	<i>Diplomados em Tempo N</i>	59	33%
	<i>Ao Fim de 4 Anos - Matriculados</i>	70	39%
	<i>Ao Fim de 4 Anos - Não Encontrados</i>	52	29%
Gestão (P.L.)	Matriculados	56	
	<i>Diplomados em Tempo N</i>	11	20%
	<i>Ao Fim de 4 Anos - Matriculados</i>	25	45%
	<i>Ao Fim de 4 Anos - Não Encontrados</i>	20	36%
Solicitadoria	Matriculados		
	<i>Diplomados em Tempo N</i>		
	<i>Ao Fim de 4 Anos - Matriculados</i>		
	<i>Ao Fim de 4 Anos - Não Encontrados</i>		
Solicitadoria (P.L.)	Matriculados	64	
	<i>Diplomados em Tempo N</i>	32	50%
	<i>Ao Fim de 4 Anos - Matriculados</i>	9	14%
	<i>Ao Fim de 4 Anos - Não Encontrados</i>	23	36%
TOTAL	Matriculados	708	
	<i>Diplomados em Tempo N</i>	201	28%
	<i>Ao Fim de 4 Anos - Matriculados</i>	283	40%
	<i>Ao Fim de 4 Anos - Não Encontrados</i>	224	32%

Cursos de Licenciatura (3 anos)	Situação dos Alunos	De: 201112	
		A: 201314	
		Qtd.	%
Comércio e Negócios Internacionais (P.L.)	Matriculados		
	Diplomados em Tempo N		
	Ao Fim de 4 Anos - Matriculados		
	Ao Fim de 4 Anos - Não Encontrados		
Contabilidade e Administração	Matriculados	126	
	Diplomados em Tempo N	19	15%
	Ao Fim de 4 Anos - Matriculados	50	40%
	Ao Fim de 4 Anos - Não Encontrados	57	45%
Contabilidade e Administração (P.L.)	Matriculados	165	
	Diplomados em Tempo N	53	32%
	Ao Fim de 4 Anos - Matriculados	64	39%
	Ao Fim de 4 Anos - Não Encontrados	48	29%
Finanças Empresariais	Matriculados	67	
	Diplomados em Tempo N	25	37%
	Ao Fim de 4 Anos - Matriculados	29	43%
	Ao Fim de 4 Anos - Não Encontrados	13	19%
Finanças Empresarias (P.L.)	Matriculados	53	
	Diplomados em Tempo N	8	15%
	Ao Fim de 4 Anos - Matriculados	23	43%
	Ao Fim de 4 Anos - Não Encontrados	22	42%
Gestão	Matriculados	134	
	Diplomados em Tempo N	48	36%
	Ao Fim de 4 Anos - Matriculados	47	35%
	Ao Fim de 4 Anos - Não Encontrados	39	29%
Gestão (P.L.)	Matriculados	61	
	Diplomados em Tempo N	20	33%
	Ao Fim de 4 Anos - Matriculados	23	38%
	Ao Fim de 4 Anos - Não Encontrados	18	30%
Solicitadoria	Matriculados	28	
	Diplomados em Tempo N	13	46%
	Ao Fim de 4 Anos - Matriculados	6	21%
	Ao Fim de 4 Anos - Não Encontrados	9	32%
Solicitadoria (P.L.)	Matriculados	73	
	Diplomados em Tempo N	28	38%
	Ao Fim de 4 Anos - Matriculados	18	25%
	Ao Fim de 4 Anos - Não Encontrados	27	37%
TOTAL	Matriculados	707	
	Diplomados em Tempo N	214	30%
	Ao Fim de 4 Anos - Matriculados	260	37%
	Ao Fim de 4 Anos - Não Encontrados	233	33%

Cursos de Licenciatura (3 anos)	Situação dos Alunos	De: 201213	
		A: 201415	
		Qtd.	%
Comércio e Negócios Internacionais (P.L.)	Matriculados		
	Diplomados em Tempo N		
	Ao Fim de 4 Anos - Matriculados		
	Ao Fim de 4 Anos - Não Encontrados		
Contabilidade e Administração	Matriculados	115	
	Diplomados em Tempo N	20	17%
	Ao Fim de 4 Anos - Matriculados	39	34%
	Ao Fim de 4 Anos - Não Encontrados	56	49%
Contabilidade e Administração (P.L.)	Matriculados	164	
	Diplomados em Tempo N	56	34%
	Ao Fim de 4 Anos - Matriculados	62	38%
	Ao Fim de 4 Anos - Não Encontrados	46	28%
Finanças Empresariais	Matriculados	66	
	Diplomados em Tempo N	20	30%
	Ao Fim de 4 Anos - Matriculados	20	30%
	Ao Fim de 4 Anos - Não Encontrados	26	39%
Finanças Empresarias (P.L.)	Matriculados	49	
	Diplomados em Tempo N	15	31%
	Ao Fim de 4 Anos - Matriculados	14	29%
	Ao Fim de 4 Anos - Não Encontrados	20	41%
Gestão	Matriculados	137	
	Diplomados em Tempo N	63	46%
	Ao Fim de 4 Anos - Matriculados	37	27%
	Ao Fim de 4 Anos - Não Encontrados	37	27%
Gestão (P.L.)	Matriculados	61	
	Diplomados em Tempo N	12	20%
	Ao Fim de 4 Anos - Matriculados	27	44%
	Ao Fim de 4 Anos - Não Encontrados	22	36%
Solicitadoria	Matriculados	47	
	Diplomados em Tempo N	29	62%
	Ao Fim de 4 Anos - Matriculados	11	23%
	Ao Fim de 4 Anos - Não Encontrados	7	15%
Solicitadoria (P.L.)	Matriculados	78	
	Diplomados em Tempo N	30	38%
	Ao Fim de 4 Anos - Matriculados	16	21%
	Ao Fim de 4 Anos - Não Encontrados	32	41%
TOTAL	Matriculados	717	
	Diplomados em Tempo N	245	34%
	Ao Fim de 4 Anos - Matriculados	226	32%
	Ao Fim de 4 Anos - Não Encontrados	246	34%

Cursos de Licenciatura (3 anos)	Situação dos Alunos	De: 201314	
		A: 201516	
		Qtd.	%
Comércio e Negócios Internacionais (P.L.)	Matriculados	47	
	Diplomados em Tempo N	13	28%
	Ao Fim de 4 Anos - Matriculados	12	26%
	Ao Fim de 4 Anos - Não Encontrados	22	47%
Contabilidade e Administração	Matriculados	91	
	Diplomados em Tempo N	12	13%
	Ao Fim de 4 Anos - Matriculados	40	44%
	Ao Fim de 4 Anos - Não Encontrados	39	43%
Contabilidade e Administração (P.L.)	Matriculados	174	
	Diplomados em Tempo N	71	41%
	Ao Fim de 4 Anos - Matriculados	60	34%
	Ao Fim de 4 Anos - Não Encontrados	43	25%
Finanças Empresariais	Matriculados	78	
	Diplomados em Tempo N	37	47%
	Ao Fim de 4 Anos - Matriculados	21	27%
	Ao Fim de 4 Anos - Não Encontrados	20	26%
Finanças Empresarias (P.L.)	Matriculados	49	
	Diplomados em Tempo N	11	22%
	Ao Fim de 4 Anos - Matriculados	20	41%
	Ao Fim de 4 Anos - Não Encontrados	18	37%
Gestão	Matriculados	133	
	Diplomados em Tempo N	57	43%
	Ao Fim de 4 Anos - Matriculados	47	35%
	Ao Fim de 4 Anos - Não Encontrados	29	22%
Gestão (P.L.)	Matriculados	53	
	Diplomados em Tempo N	18	34%
	Ao Fim de 4 Anos - Matriculados	17	32%
	Ao Fim de 4 Anos - Não Encontrados	18	34%
Solicitadoria	Matriculados	80	
	Diplomados em Tempo N	35	44%
	Ao Fim de 4 Anos - Matriculados	19	24%
	Ao Fim de 4 Anos - Não Encontrados	26	33%
Solicitadoria (P.L.)	Matriculados	28	
	Diplomados em Tempo N	4	14%
	Ao Fim de 4 Anos - Matriculados	11	39%
	Ao Fim de 4 Anos - Não Encontrados	13	46%
TOTAL	Matriculados	733	
	Diplomados em Tempo N	258	35%
	Ao Fim de 4 Anos - Matriculados	247	34%
	Ao Fim de 4 Anos - Não Encontrados	228	31%

Cursos de Licenciatura (3 anos)	Situação dos Alunos	Valores Médios Dos Percursos	
		Qtd.	%
Comércio e Negócios Internacionais (P.L.)	Matriculados	47	
	Diplomados em Tempo N	13	28%
	Ao Fim de 4 Anos - Matriculados	12	26%
	Ao Fim de 4 Anos - Não Encontrados	22	47%
Contabilidade e Administração	Matriculados	112	
	Diplomados em Tempo N	17	15%
	Ao Fim de 4 Anos - Matriculados	49	44%
	Ao Fim de 4 Anos - Não Encontrados	46	41%
Contabilidade e Administração (P.L.)	Matriculados	192	
	Diplomados em Tempo N	59	31%
	Ao Fim de 4 Anos - Matriculados	84	44%
	Ao Fim de 4 Anos - Não Encontrados	49	26%
Finanças Empresariais	Matriculados	57	
	Diplomados em Tempo N	20	34%
	Ao Fim de 4 Anos - Matriculados	21	36%
	Ao Fim de 4 Anos - Não Encontrados	17	30%
Finanças Empresarias (P.L.)	Matriculados	50	
	Diplomados em Tempo N	9	17%
	Ao Fim de 4 Anos - Matriculados	23	45%
	Ao Fim de 4 Anos - Não Encontrados	19	38%
Gestão	Matriculados	156	
	Diplomados em Tempo N	55	35%
	Ao Fim de 4 Anos - Matriculados	60	38%
	Ao Fim de 4 Anos - Não Encontrados	41	26%
Gestão (P.L.)	Matriculados	56	
	Diplomados em Tempo N	13	24%
	Ao Fim de 4 Anos - Matriculados	23	42%
	Ao Fim de 4 Anos - Não Encontrados	19	34%
Solicitadoria	Matriculados	52	
	Diplomados em Tempo N	26	50%
	Ao Fim de 4 Anos - Matriculados	12	23%
	Ao Fim de 4 Anos - Não Encontrados	14	27%
Solicitadoria (P.L.)	Matriculados	61	
	Diplomados em Tempo N	24	39%
	Ao Fim de 4 Anos - Matriculados	14	22%
	Ao Fim de 4 Anos - Não Encontrados	24	39%
TOTAL	Matriculados	697	
	Diplomados em Tempo N	203	29%
	Ao Fim de 4 Anos - Matriculados	276	40%
	Ao Fim de 4 Anos - Não Encontrados	218	31%

Em conclusão e considerando os valores médios dos percursos observados:

Cursos de Licenciatura (3 anos)	Situação dos Alunos	Valores Médios Dos Percursos	
		Qtd.	%
TOTAL	Matriculados	697	
	Diplomados em Tempo N	203	29%
	Ao Fim de 4 Anos - Matriculados	276	40%
	Ao Fim de 4 Anos - Não Encontrados	218	31%

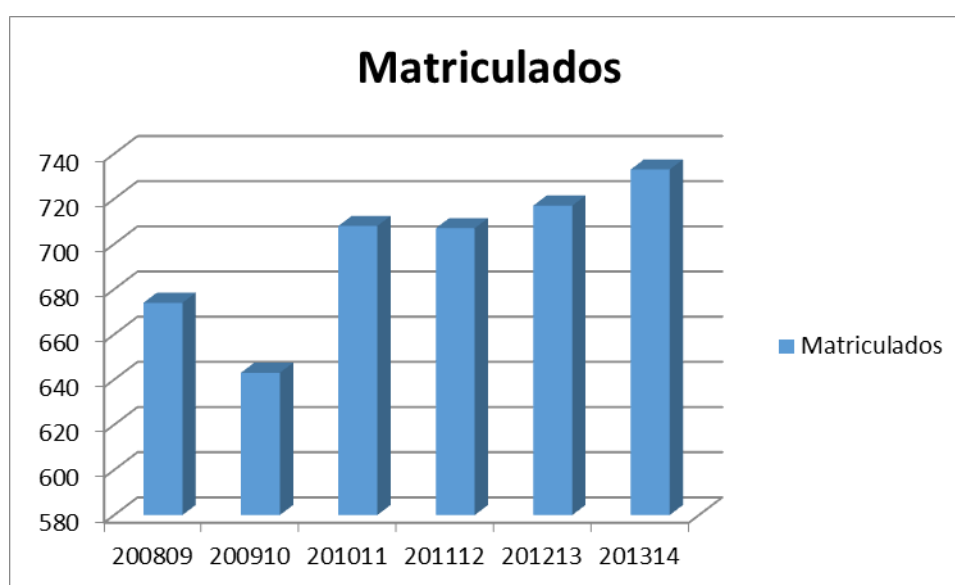
verifica-se que os mesmos se encontram em linha com os resultados evidenciados pela DGEEC (salvaguardando que a DGEEC só analisa a população que ingressou no Ensino Superior através do Concurso Nacional de Acesso).

Numa primeira análise, temos de considerar, na referida linha temporal, a ocorrência factos sócio-económicos (PAF) que, de *per si*, foram causa suficiente para valores tão elevados.

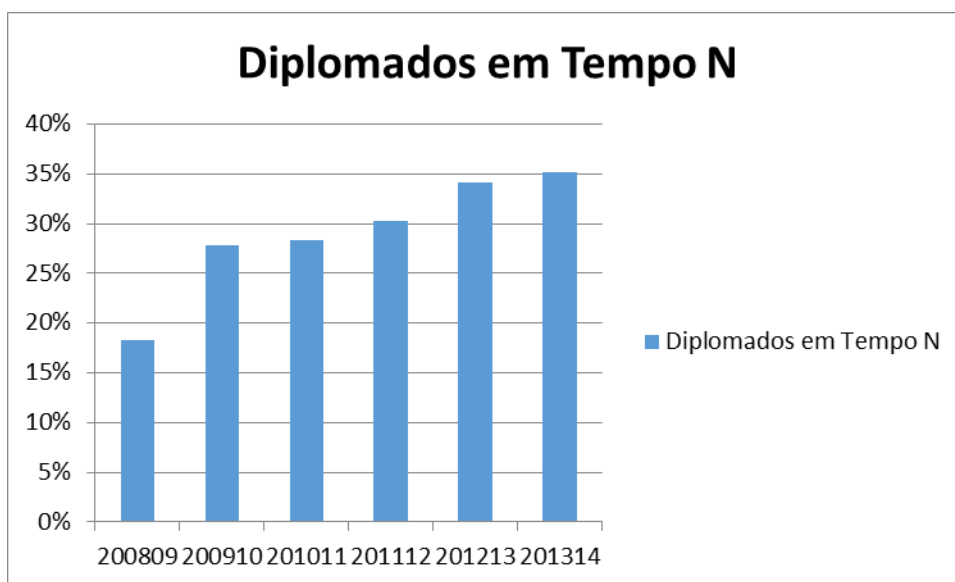
Contudo, através da análise temporal separada relativamente à situação dos alunos, conforme quadro abaixo, verifica-se:

	200809	200910	201011	201112	201213	201314
Matriculados	674	643	708	707	717	733
Diplomados em Tempo N	18%	28%	28%	30%	34%	35%
Ao Fim de 4 Anos - Matriculados	53%	44%	40%	37%	32%	34%
Ao Fim de 4 Anos - Não Encontrados	29%	28%	32%	33%	34%	31%

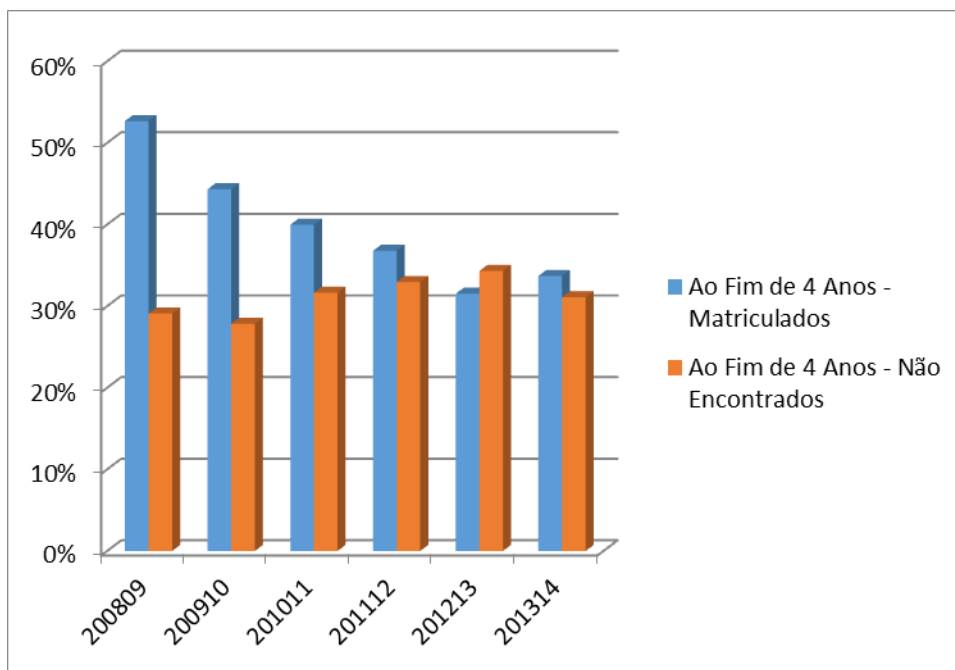
1. Um gradual aumento da quantidade de alunos matriculados;



2. Que a quantidade de alunos que obtiveram a sua graduação em tempo N (três anos) tem vindo a crescer, de forma sustentada; iniciando-se em 200809 com 18%, passa para os 28% no ano seguinte e igualmente em 201011 sendo que, a partir do ano 201112 assistimos a uma evolução mais suave, mas também por isso mesmo, mais consistente, passando dos 30% para os 34% em 201213 e 35% em 201314;



3. Que a situação dos alunos ao fim de quatro anos reflecte todos aqueles que ainda, ou já não, se encontram matriculados no ISCAL. Conforme se poderá observar no gráfico abaixo existe um relação de proporcionalidade inversa bastante acentuada nos três primeiros anos e mais suave nos últimos três, o que nos permite antecipar, para breve, uma tendência de equivalência dos valores relativos a estas duas realidades. Curioso será assinalar as observações relativas ao ano 201213 em que, em contra-ciclo, o valor dos “não encontrados” foi superior ao dos ainda matriculados.



Em suma, e duma forma geral podemos afirmar que a tendência verificada nos três primeiros anos entrou em contra-ciclo no ano 2011/12, encontrando numa fase de melhoria de todos os indicadores, de forma suave mas sustentada.

Deste modo pensamos estar aberto o caminho para os estudos mais aprofundados (sociológicos, ...) necessários para resposta aos requisitos do Relatório mas, acima de tudo para travar e/ou diminuir a escalada dos valores relativos ao abandono e, simultâneamente (efeito de alavancagem) melhorar as restantes situações, nomeadamente a taxa dos “Diplomados em tempo N”.